

INFORME D'ACOMPLIMENT AMBIENTAL 2022

ERF – Estudi Ramon Folch i Associats, S.L.

4 d'abril de 2023

Introducció

ERF és una empresa compromesa amb el medi ambient que té implantat un sistema de gestió ambiental segons la norma ISO 14001. En el seu compromís de protecció i prevenció de la contaminació, el sistema de gestió ambiental és revisat i avaluat periòdicament amb l'objectiu d'identificar accions a prendre per minimitzar l'impacte negatiu de la nostra activitat en l'entorn que ens envolta.

Dels aspectes ambientals definits per ERF, a continuació es mostren els resultats de l'anàlisi i seguiment dels indicadors que estan directament sota el nostre control:

Consum energètic (kWh)	Consum d'aigua (m ³)	Residus generats (kg)
------------------------	----------------------------------	-----------------------

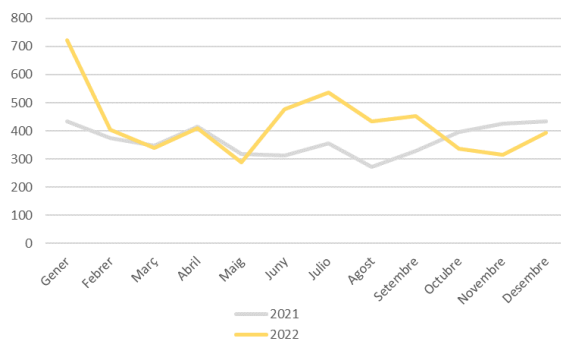
S'ha calculat l'impacte ambiental produït pel consum d'aquests recursos deixant constància dels kg de CO₂ emesos per ERF durant l'any **2022**.

Consum energètic

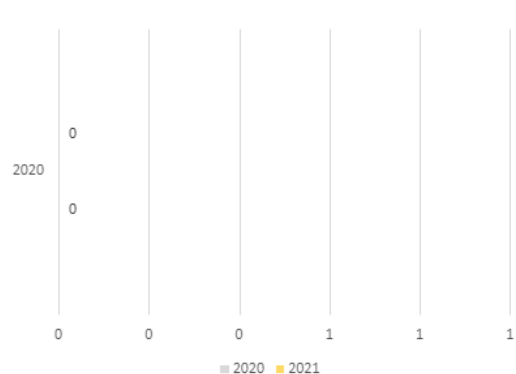
Durant el 2022 ERF ha consumit **4.820 kWh**, amb una emissió de **0 kg** de CO₂ a l'atmosfera. Aquest resultat es basa en el fet que el proveïdor d'electricitat d'ERF, Som Energia, és una comercialitzadora d'electricitat renovable amb certificat de garantia d'origen renovable (GdO).



Consum d'electricitat (kWh)



Petjada carboni directa (kg CO₂)



Valoració

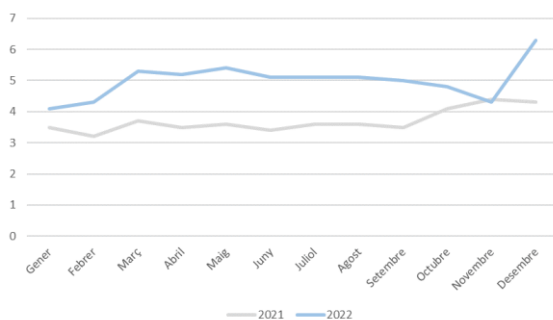
Per a l'any 2022 ERF va presentar un increment del 9% en el consum d'electricitat respecte a l'any 2021. Durant el 2022 es va mantenir un model híbrid de treball, presencialitat (en el cas de les noves incorporacions durant els primers 9 mesos) i teletreball. El fet de que les noves incorporacions hagin d'anar presencial fa que el consum d'electricitat augmenti però tot i així es mira de que l'increment no sigui gaire gran. També cal tenir en compte l'increment de temperatura dels mesos d'estiu (de maig a juliol, principalment) de 2022, cosa que ha incrementat el consum d'electricitat per refrigeració.

Consum d'aigua

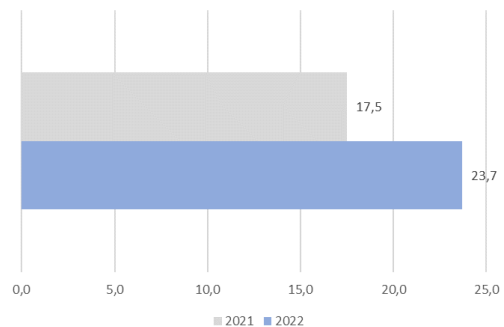
Durant el 2022 ERF va consumir **60,1 m³** d'aigua que implica una emissió de **23,7 kg** de CO₂ a l'atmosfera.



Consums d'aigua en m3



Petjada de carboni (kgCO₂)



Valoració

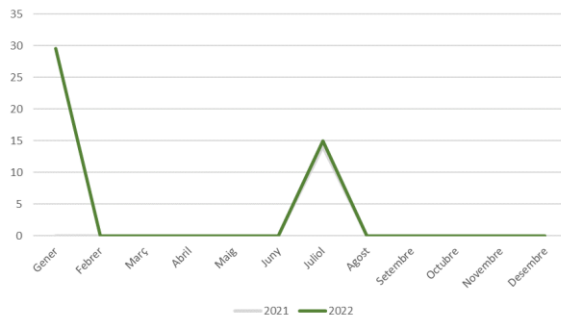
El consum d'aigua d'ERF donada la nostra activitat econòmica ha augmentat degut a les noves incorporacions que hi ha hagut a la plantilla. Degut a la situació de pandèmia viscuda el 2021 es va començar amb el teletreball. El fet de que el consum d'aigua augmentés ve donat a que les noves incorporacions han d'estar els primers 9 mesos anant presencialment, i per tant el consum d'aigua augmenta perquè hi ha més gent a l'oficina. Tot i així, procurem sempre tenir bones pràctiques d'estalvi.

Generació de residus

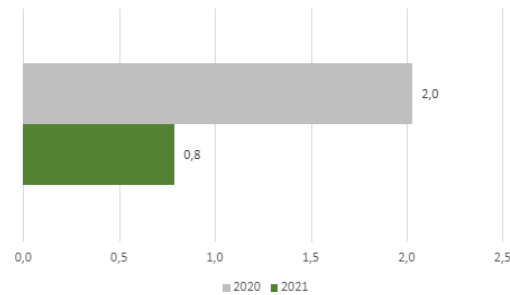
Durant el 2022 ERF ha generat **44,5 kg** de residus, cosa que implica una emissió de **2,5 kg de CO₂** a l'atmosfera.



Generació de residus en m³



Petjada de carboni (kgCO₂)



Valoració

Durant el 2022, ERF només va tenir lliuraments de residus el mes de gener i juliol, corresponent a residus de tipus paper/cartró, els quals van ser degudament gestionats per l'empresa externa contractada per a aquest fi. Aquesta quantitat de residus va presentar un increment del 218% respecte a la quantitat generada el 2021. El nostre compromís és intentar reduir l'ús de paper en les activitats administratives per generar el menor impacte possible associat a aquest recurs, però com ve s'ha esmentat anteriorment, el fet de tenir més persones treballant a l'oficina ha augmentat l'ús de paper.

Càlcul Petjada de Carboni

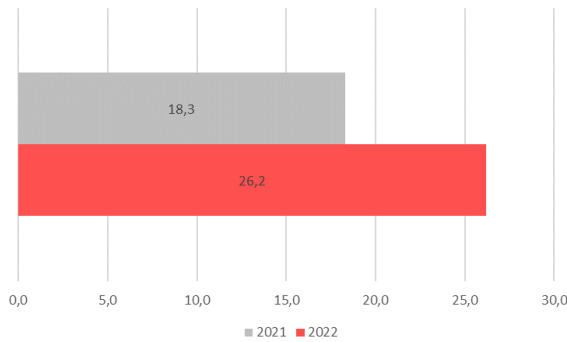
Durant el **2022** s'ha calculat la Petjada de Carboni emesa directament per **ERF**, analitzada al llarg d'aquest document, en relació a l'any 2021. S'han tingut en compte les següents fonts d'emissió:

- Consum d'electricitat
- Consum d'aigua
- Generació de residus
- Consum de combustible

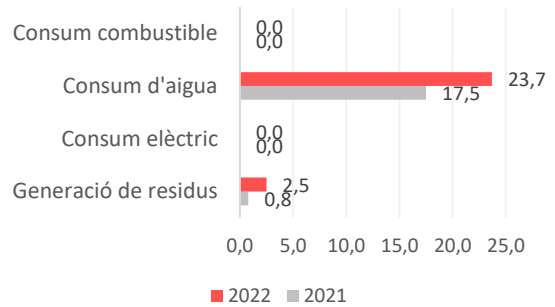
El resultat del **2022** ha estat de **26,2 kg de CO₂** emesos a l'atmosfera.



Petjada de carboni total (kgCO₂)



Petjada de carboni per categoria (kg de CO₂)



Cal destacar que ERF està adherida al Programa d'acords voluntaris per a la reducció de les emissions de gasos amb efecte d'hivernacle (GEH) impulsat per la Generalitat de Catalunya, on es recull anualment el càlcul d'emissions directes i indirectes generades per ERF.

Resultats

Com a resultat total tenim un augment en la quantitat de CO₂ emès del 43% respecte al 2021. Aquest resultat és positiu tenint en compte un increment de la facturació del 27%, i obeeix principalment a l'increment de personal i de la seva dedicació presencial a les oficines.

L'impacte de cada aspecte està distribuït de la següent manera: consum d'aigua (95,7%) i generació de residus (4,3%).

ERF seguirà treballant per ser una companyia ambientalment responsable i per minimitzar en la mesura del possible el seu impacte ambiental, gestionant de la forma més eficient possible el sistema de gestió ambiental i alineant tots els processos de l'organització per assolir els objectius plantejats.

