



ESTUDI RAMON FOLCH I ASSOCIATS, S.L.

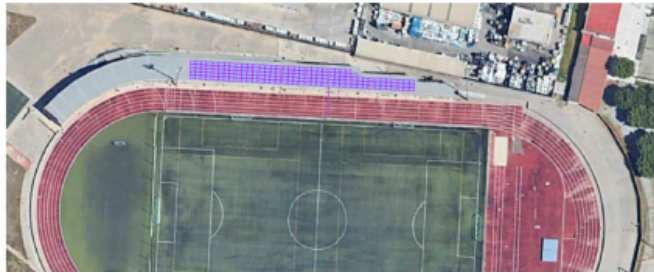
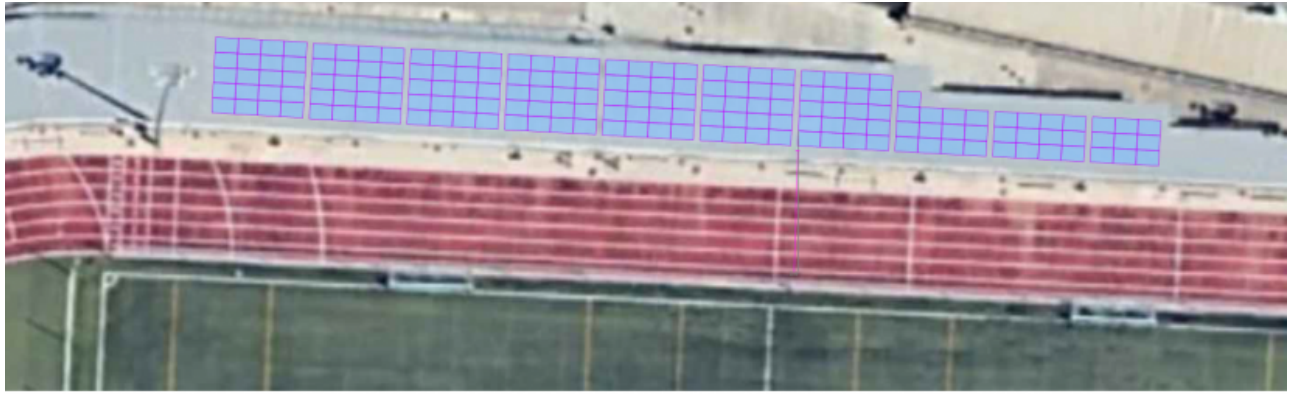
Published on *Estudi Ramon Folch i Associats S.L.* (<https://erf.cat>)

Dimensionament de nou instal·lacions solars fotovoltaïques de Montornès del Vallès

Preestudi d'instal·lació fotovoltaïca, pressupost i viabilitat per a l'Ajuntament



Plaques solars fotovoltaïques © Pixabay



•
Detall del plànol d'una instal·lació fotovoltaica © Elaboració pròpia a partir de les imatges de l'ICGC

Category:

[Eficiència energètica](#) [1]

Client

Ajuntament de Montornès del Vallès

Location

Montornès del Vallès

Period

2021

Motivació

Amb la voluntat de promoure la generació d'energia renovable en infraestructures municipals, s'ha analitzat el potencial fotovoltaic de nou edificis de l'Ajuntament de Montornès del Vallès. A més del disseny i del dimensionament del potencial fotovoltaic, l'estudi ofereix una valoració de la viabilitat econòmica del projecte, així com una base tècnica i econòmica de referència orientada a facilitar futures actuacions.

Resultats

Els treballs realitzats en el marc del projecte inclouen el disseny preliminar sobre plànol dels edificis tipus i visites de treball de camp en els edificis. També s'han elaborat simulacions del disseny per a la validació de la instal·lació i l'obtenció del balanç energètic. En darrer terme, s'han elaborat fitxes resum amb el pressupost d'instal·lació i de manteniment, així com els períodes de retorn per a cada instal·lació.

Categoria

[Estratègies energètiques](#) [2]

Tags

[Energia solar](#) [3] [Ambientalització d'edificis](#) [4] [Eficiència energètica](#) [5]

[Download pdf](#) [6]

Source URL: <https://erf.cat/en/node/767>

Links

[1] https://erf.cat/en/projectes/?field__mbit_tid=50

[2] <https://erf.cat/en/categoria/estrategia-energ>

[3] <https://erf.cat/en/tags-projecte/energia-solar>

[4] <https://erf.cat/en/tags-projecte/ambientalitzacio-dedificis>

[5] <https://erf.cat/en/tags/efici%C3%A8ncia-energ%C3%A8tica>

[6] <https://erf.cat/printpdf/767>