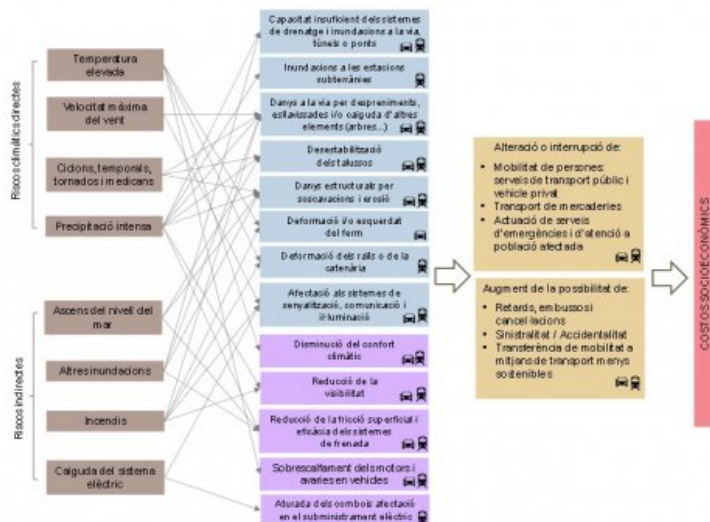
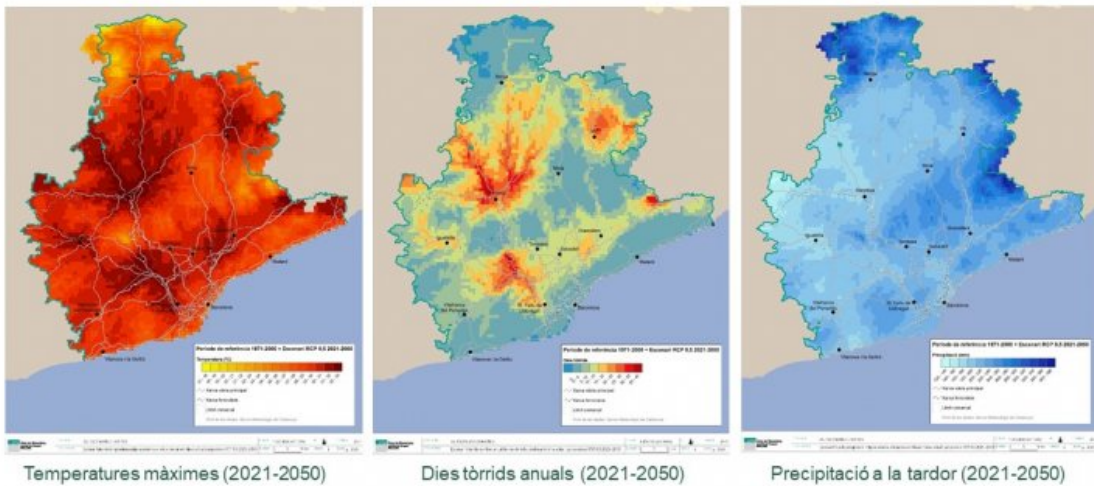


# Vulnerabilitats de les infraestructures de mobilitat envers els efectes del canvi climàtic

Escenaris climàtics: escenaris futurs combinant clima actual i variacions projectades



Category:

## Client

Autoritat del Transport Metropolità (ATM)

## Location

Comarques de la demarcació de Barcelona

## Period

2019 -2020

# Motivació

L'encàrrec de l'ATM, pioner pel seu grau de detall i per la proposta integrada d'actuacions que fa específica per aquest àmbit territorial, s'emmarca en el context de l'elaboració del Pla director d'infraestructures de mobilitat (pdl) 2021-2030 de l'àmbit del Sistema Integrat de Mobilitat Metropolitana de Barcelona (SIMMB), el qual abasta el conjunt de les comarques de la demarcació de Barcelona.

El projecte sorgeix de la necessitat de conèixer amb detall l'afectació dels nous escenaris climàtics sobre el sistema de mobilitat i d'identificar actuacions per fer-hi front. Els resultats del treball han permès incorporar una actuació específica al pdl, dins el programa de manteniment i millora, -MM10. Mesures per a l'increment de la resiliència al canvi climàtic-, avaluada amb 247 M€.

## Resultats

Com a principals fites cal destacar les següents:

- Identificació i caracterització dels **principals riscos i vulnerabilitats climàtics** que afecten el sistema de mobilitat a l'àmbit SIMMB, tant des del punt de vista infraestructural com operatiu.
- **Proposta integrada d'actuacions** per a la gestió del risc i l'increment de la resiliència. En concret **15 mesures articulades en 24 accions** de diversa índole: tècniques, de manteniment, operatives, culturals i reguladores. Cadascuna de les accions es desenvolupa en forma de fitxa incloent qüestions com la descripció de la solució, els agents implicats, l'àmbit d'aplicació, eventuais barreres a la implementació i indicadors de seguiment.
- **Quantificació de costos unitaris** vinculats a l'adopció de les mesures d'adaptació i consideracions al **balanç cost-benefici** de la implementació.
- Elaboració de **cartografia temàtica específica** utilitzant, entre d'altres fonts, les projeccions climàtiques regionalitzades de l'SMC per variables termomètriques i pluviomètriques pel període 2021-2050. En concret s'han generat **48 mapes** distribuïts en quatre sèries temàtiques: clima actual, escenaris climàtics, riscos actuals i mapes de risc sobre les infraestructures.
- **Benchmarking internacional** de projectes, estratègies i d'altres recursos relatius a l'adaptació al canvi climàtic de les infraestructures de transport.

Enllaços a l'informe a la pàgina de l'ATM:

- Resum de continguts:  
[https://doc.atm.cat/ca/\\_dir\\_pdi/ATM-Vulnerabilitat-canvi-climatic-ambit-SIMMB-Resum-continguts\\_170920.pdf](https://doc.atm.cat/ca/_dir_pdi/ATM-Vulnerabilitat-canvi-climatic-ambit-SIMMB-Resum-continguts_170920.pdf) [2]
- Memòria tècnica:  
[https://doc.atm.cat/ca/\\_dir\\_pdi/ATM-Vulnerabilitat-canvi-climatic-ambit-SIMMB-Lliurament-DEF\\_300720-REV\\_150920.pdf](https://doc.atm.cat/ca/_dir_pdi/ATM-Vulnerabilitat-canvi-climatic-ambit-SIMMB-Lliurament-DEF_300720-REV_150920.pdf) [3]
- Annex cartogràfic:  
[https://doc.atm.cat/ca/\\_dir\\_pdi/ATM-vulnerabilitat-CC-mobilitat-ambit-SIMMB-Annex-4-Cartografi](https://doc.atm.cat/ca/_dir_pdi/ATM-vulnerabilitat-CC-mobilitat-ambit-SIMMB-Annex-4-Cartografi)

[a\\_300720.pdf](#) [4]

## **Categoria**

[Canvi climàtic](#) [5]

## **Tags**

[Mobilitat](#) [6]

[Download pdf](#) [7]

---

**Source URL:** <https://erf.cat/en/node/635>

## **Links**

[1] [https://erf.cat/en/projectes/?field\\_\\_mbit\\_tid=52](https://erf.cat/en/projectes/?field__mbit_tid=52)

[2] [https://doc.atm.cat/ca/\\_dir\\_pdi/ATM-Vulnerabilitat-canvi-climatic-ambit-SIMMB-Resum-continguts\\_170920.pdf](https://doc.atm.cat/ca/_dir_pdi/ATM-Vulnerabilitat-canvi-climatic-ambit-SIMMB-Resum-continguts_170920.pdf)

[3] [https://doc.atm.cat/ca/\\_dir\\_pdi/ATM-Vulnerabilitat-canvi-climatic-ambit-SIMMB-Lliurament-DEF\\_300720-REV\\_150920.pdf](https://doc.atm.cat/ca/_dir_pdi/ATM-Vulnerabilitat-canvi-climatic-ambit-SIMMB-Lliurament-DEF_300720-REV_150920.pdf)

[4] [https://doc.atm.cat/ca/\\_dir\\_pdi/ATM-vulnerabilitat-CC-mobilitat-ambit-SIMMB-Annex-4-Cartografia\\_300720.pdf](https://doc.atm.cat/ca/_dir_pdi/ATM-vulnerabilitat-CC-mobilitat-ambit-SIMMB-Annex-4-Cartografia_300720.pdf)

[5] <https://erf.cat/en/categoria/canvi-clim%C3%A0tic>

[6] <https://erf.cat/en/tags-projecte/mobilitat>

[7] <https://erf.cat/printpdf/635>