

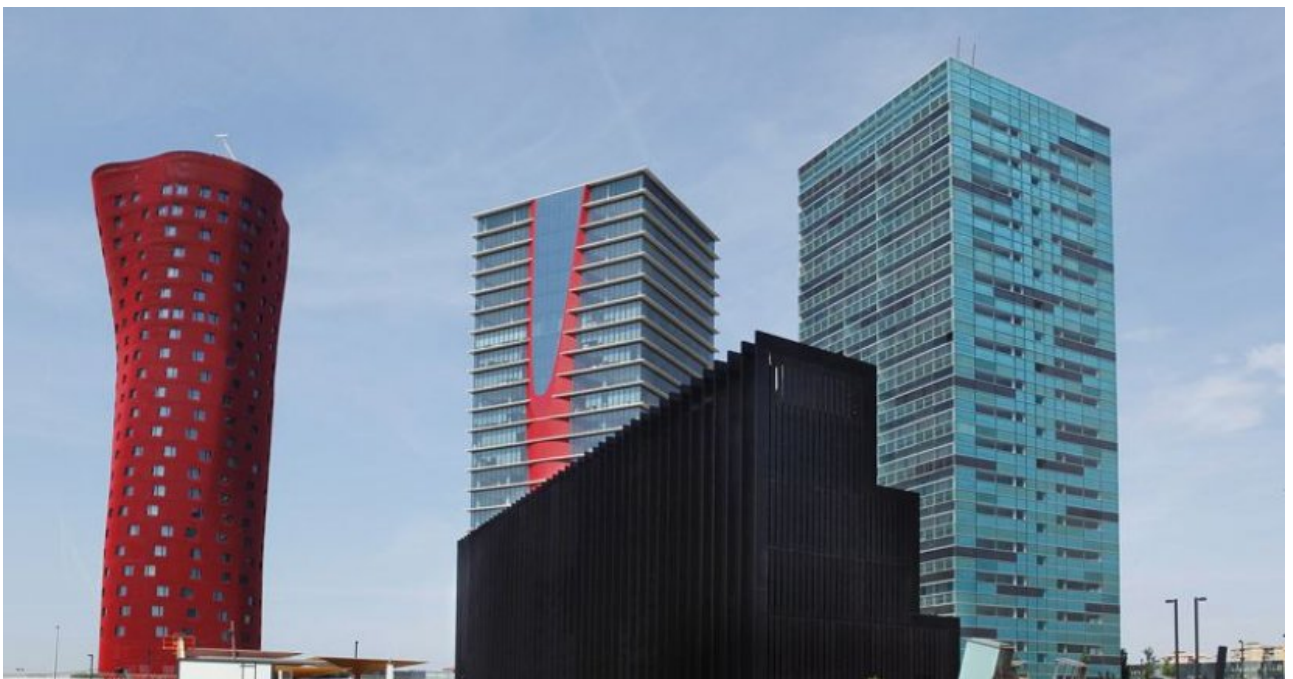
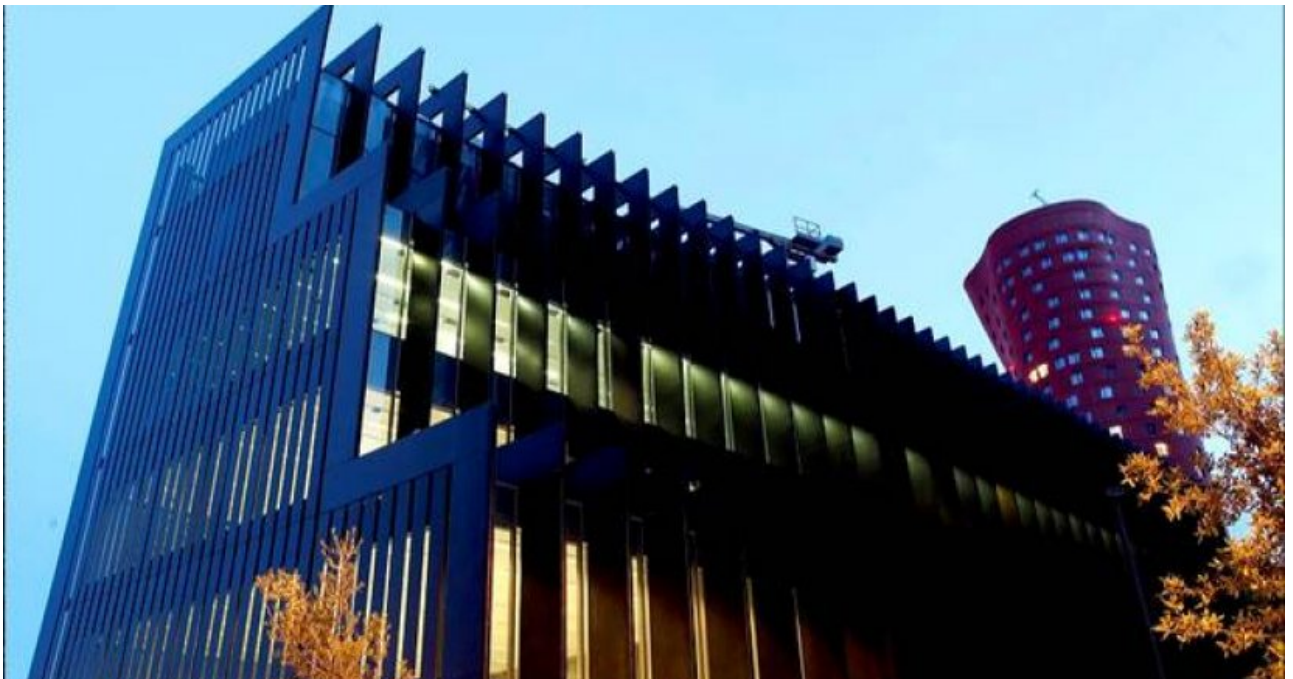


ESTUDI RAMON FOLCH I ASSOCIATS, S.L.

Published on *Estudi Ramon Folch i Associats S.L.* (<https://erf.cat>)

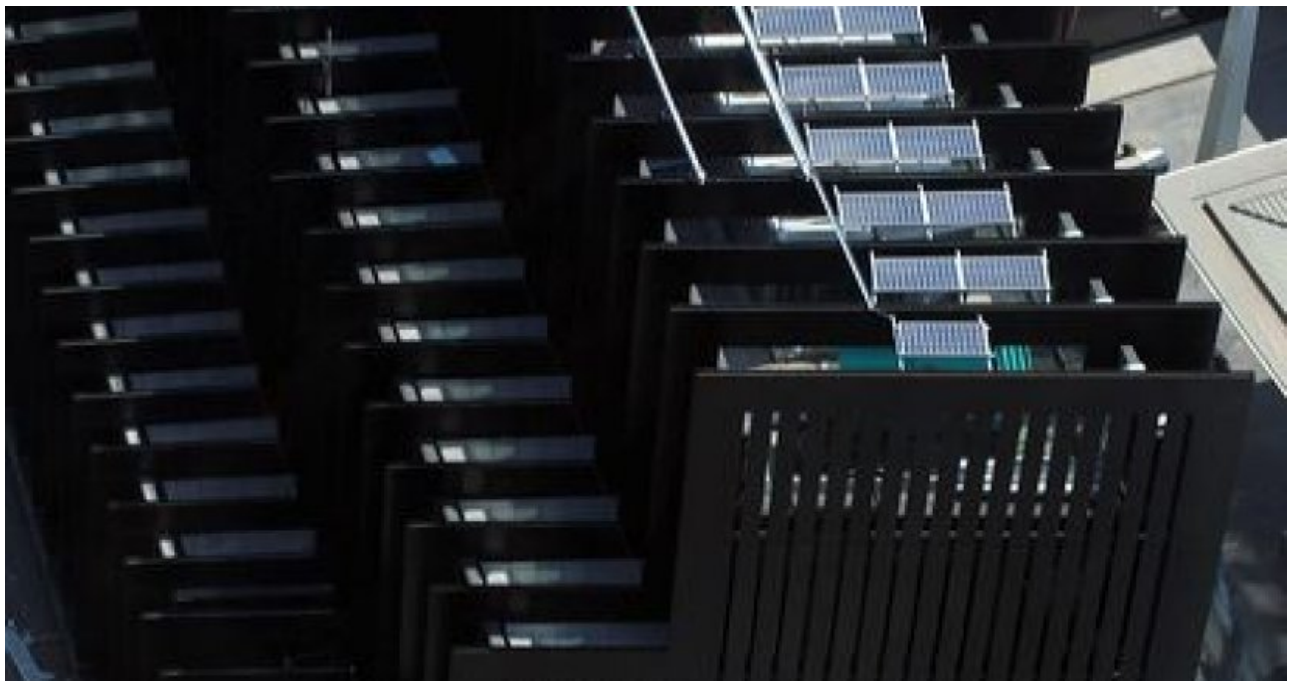
Certificación LEED de un edificio de oficinas en l'Hospitalet de Llobregat

Certificación energética y ambiental LEED-New Construction





•



•



Category:

[Construcció sostenible](#) [1]

Client

Layetana Inmobiliaria

Location

L'Hospitalet de Llobregat

Period

2009-2011

Motivación

Layetana Inmobiliaria se planteó el objetivo de conseguir la certificación LEED for New Construction de un nuevo edificio de oficinas de 5.500 m² situado en la Plaza Europa de L'Hospitalet de Llobregat (Barcelona), llamado EDIIIFICIO.

ERF ha prestado asistencia al equipo de arquitectura RCR Arquitectes y el equipo de ingeniería PGI en todas las fases del proyecto, desde la redacción del proyecto hasta la ejecución de la obra, para asegurar el cumplimiento de los requisitos ambientales del Green Building Council Institute.

Resultados

El EDIIIFICIO obtuvo la certificación LEED NC Silver en el año 2011, con un ahorro previsto del 67 % de energía, del 73 % de agua y de 600 toneladas anuales de emisiones de CO₂ con respecto a un edificio convencional. En 2011 había solo 6 edificios nuevos certificados LEED-New Construction en España, y este fue el primero en el Área Metropolitana de Barcelona.

Los principales resultados del edificio construido han sido:

- Clasificación de eficiencia energética A.
- Diseño arquitectónico con iluminación natural en más del 75 % de los espacios interiores.
- Sistema de climatización por inducción, que permite un óptimo confort con un mínimo consumo energético.
- Llenado de las cisternas de váteres, urinarios y limpieza mediante aguas grises y pluviales

recuperadas, reduciendo así el consumo de agua potable.

- Más del 20 % de los materiales del edificio son de origen reciclado; reduciendo así los impactos derivados de la extracción y el procesamiento de materias primas.
- Más del 20 % de los materiales son de origen próximo.
- Más del 80 % de las maderas del edificio provienen de bosques con certificado FSC.
- Ausencia de materiales con emisiones significativas de COV en las pinturas, moquetas y los acabados interiores, para favorecer un ambiente interior saludable.

El EDIFICIO en TV3:

[¿Cómo es un edificio sostenible?](#) [2]

Categoría

[Eficiencia energética a edificios nous](#) [3]

Tags

[LEED](#) [4] [Ambientalització d'edificis](#) [5] [Barcelona](#) [6]

[Download pdf](#) [7]

Source URL: <https://erf.cat/en/node/320>

Links

[1] https://erf.cat/en/projectes/?field__mbit_tid=453

[2] <http://www.ccma.cat/tv3/alacarta/programa/3alacarta/video/2794190/>

[3] <https://erf.cat/en/categoria/edificaci%C3%B3-sostenible>

[4] <https://erf.cat/en/tags/leed>

[5] <https://erf.cat/en/tags-projecte/ambientalitzacio-dedificis>

[6] <https://erf.cat/en/tags-projecte/barcelona>

[7] <https://erf.cat/printpdf/320>