

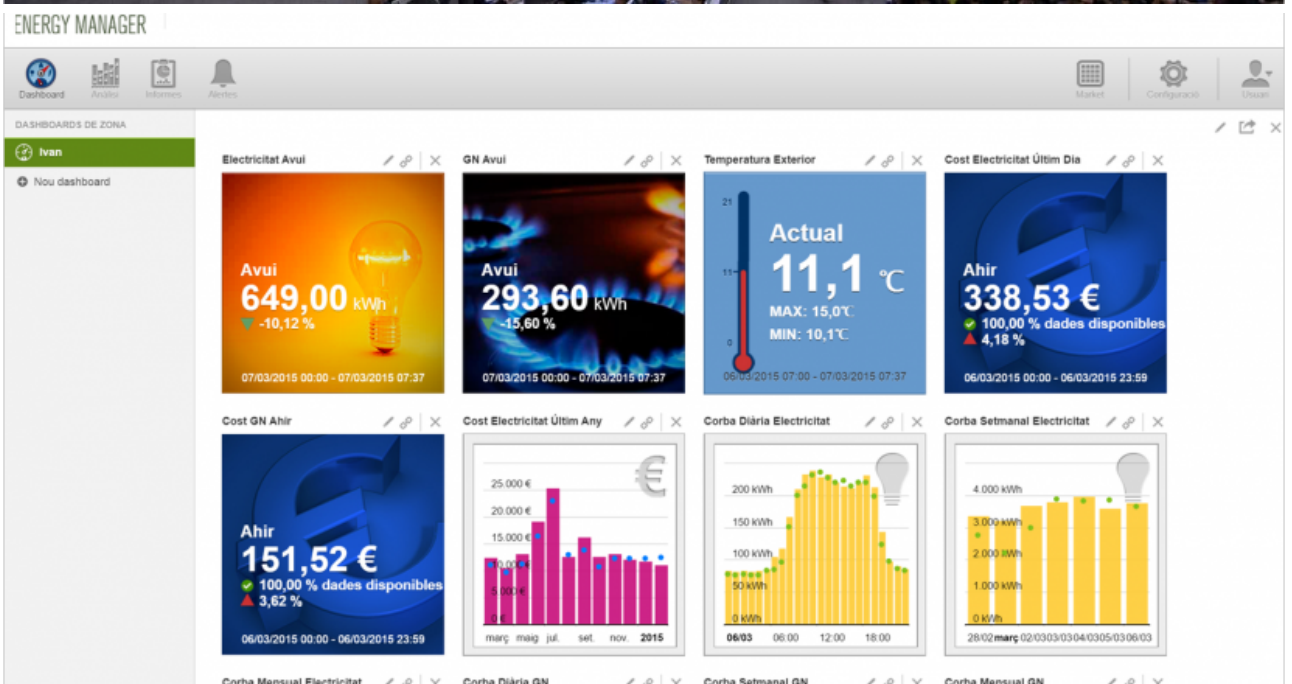


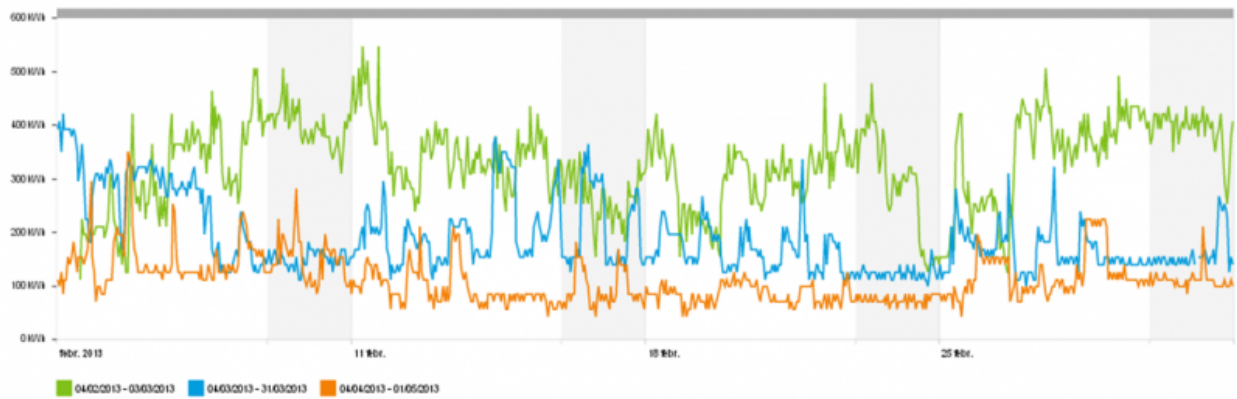
ESTUDI RAMON FOLCH I ASSOCIATS, S.L.

Published on *Estudi Ramon Folch i Associats S.L.* (<https://erf.cat>)

## Gestión para el ahorro energético en el CCCB

Aplicación del Sistema de Ahorro Energético Inmediato en el Centro de Cultura Contemporánea de Barcelona





Període	Total	Diferència
04/02/2013 - 03/03/2013	215.801,28 kWh	-- kWh
04/03/2013 - 31/03/2013	127.082,38 kWh	-88.718,91 kWh
04/04/2013 - 01/05/2013	74.620,53 kWh	-141.180,75 kWh

## Category:

[Eficiència energètica](#) [1]

## Client

Centro de Cultura Contemporánea de Barcelona

## Location

Barcelona

## Period

2012-2016

## Motivación

El Centro de Cultura Contemporánea de Barcelona es un referente de nuestro país que organiza y produce exposiciones, conferencias y festivales en un espacio de más de 15.000 m<sup>2</sup> distribuidos en dos edificios. Sus gestores, conscientes del coste que suponen los consumos energéticos, trabajan desde hace años para reducirlos.

Después de la instalación del sistema de monitorización, ERF efectúa, desde 2012, el análisis continuo y online de los consumos energéticos y la asistencia técnica para implantar medidas de ahorro y mejora de la gestión energética sin sobrecoste. El reto ha sido detectar mejoras en un edificio con actividades cambiantes, asegurando la garantía del mantenimiento de las condiciones higrotérmicas necesarias para el buen funcionamiento de sus actividades.

## Resultados

Los cambios de gestión aplicados al [Centro de Cultura Contemporánea de Barcelona](#) [2] permitieron un ahorro superior al 10 % en los 7 primeros meses de aplicación de las medidas. Mediante este ahorro, el sistema de monitorización instalado se amortizó en menos de 6 meses.

Las tareas llevadas a cabo por ERF han sido:

- Instalación y configuración de un sistema de monitorización online, en continuo y en tiempo

real.

- Formación del personal en el uso del software especializado de monitorización.
- Análisis de las características del edificio: envolvente, instalaciones, funcionamiento y regulación.
- Automatización de la contabilidad energética y de los informes de seguimiento periódicos.
- Asistencia continua y propuestas de mejora energética sin coste. Como medidas implantadas destacan la optimización de los horarios de climatización y calefacción.
- Valoración de las mejoras sin coste implantadas.

## **Categoria**

[Optimització energètica d'edificis construïts](#) [3]

## **Tags**

[SEEI- Sistema d'Estalvi Energètic Immediat](#) [4]

[Download pdf](#) [5]

---

**Source URL:** <https://erf.cat/en/node/300>

## **Links**

[1] [https://erf.cat/en/projectes/?field\\_\\_mbit\\_tid=50](https://erf.cat/en/projectes/?field__mbit_tid=50)

[2] <http://get.dexmatech.com/gestion-energetica-en-edificios-culturales>

[3] <https://erf.cat/en/categoria/rehab-energ>

[4] <https://erf.cat/en/tags-projecte/seei-sistema-destalvi-energetic-immediat>

[5] <https://erf.cat/printpdf/300>