



ESTUDI RAMON FOLCH I ASSOCIATS, S.L.

Published on *Estudi Ramon Folch i Associats S.L.* (<https://erf.cat>)

# Environmental and urban metabolism consultancy for the Metropolitan Urban Development Plan in Lima, Peru, 2035

Technical assistance to the Lima Municipality



## LOMAS, HUMEDALES Y LITORAL: CONSERVACIÓN DE ECOSISTEMAS FRÁGILES

### CONTEXTO

#### ANTECEDENTES

Los ecosistemas metropolitanos como las lomas estacionales, los humedales y la zona marino costera han sido gravemente presionados por la actividad humana, relacionada con la ocupación y la contaminación de estos espacios.

#### JUSTIFICACIÓN

Se trata de ecosistemas con un valor ecológico, paisajístico, recreativo y turístico elevado. Por este motivo, deben integrarse en la matriz territorial urbana, de modo que lleguen a ser elementos importantes en el desarrollo de la metrópolis.

#### SITUACIÓN ACTUAL

El impacto que genera la actividad antrópica se traduce en pérdidas ecológicas, económicas y sanitarias.

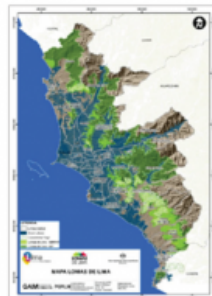
Los sistemas de lomas son afectados por la minería (6.698 ha) y la ocupación urbana (988 ha).

Los humedales metropolitanos también se ven afectados por la ocupación urbana, así como por la presencia de residuos y basuras.

La calidad de las aguas de baño en la Costa Verde es muy baja, debido a que las aguas residuales son vertidas en el litoral, así como los vertidos de la actividad portuaria y pesquera.

Aunque en ciertos casos, como las lomas del Lucuma o los Pantanos de Villa, la metrópolis establece elementos de protección, estos no son suficientes para la conservación de los ecosistemas.

#### MAPA DE LOMAS METROPOLITANAS

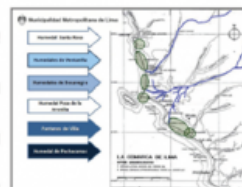


Fuente: PLAM 2014  
Lomas de Amancaesca



Fuente: www.rumbosdelperu.com

#### HUMEDALES METROPOLITANOS



Fuente: Municipalidad Metropolitana de Lima

Pantanos de Villa



Fuente: yosoychorrillos.blogspot.com

### PROBLEMAS



Fuente: F. Ximeno

- 1 Reducción de la superficie de los ecosistemas metropolitanos
- 2 Regresión de la biodiversidad de los ecosistemas
- 3 Pérdida de servicios ecosistémicos para la metrópolis
- 4 Valor reducido de estos elementos para la población
- 5 Escasa política de protección y recuperación de estos espacios

### POTENCIALIDADES



Fuente: www.rumbosdelperu.com

- 1 Función de corredores ecológicos en la metrópolis
- 2 Función de refugio de fauna y flora metropolitana
- 3 La conservación permite proteger las especies endémicas
- 4 La conservación potencia la educación ambiental
- 5 Acciones de recuperación por parte de la metrópolis

**Category:**

[Consultoria ambiental, territorial i urbana](#) [1]

[Gabinet d'estratègies de sostenibilitat i clima](#) [2]

**Client**

Municipalidad de Lima

**Location**

Perú

**Period**

2014

## Motivation

The aim of the project was to assist the Metropolitan Municipality of Lima in designing the Lima-Callao Urban Plan. Furthermore, and according to the final diagnosis, identifying programmes and projects to develop in terms of environmental aspects, urban metabolism, climate change and sustainable development.

The project was divided into two different tasks:

- **Task 1:** Diagnosis, vision and main objectives document, related to urban metabolism and sustainability.
- **Task 2:** Report on programmes and projects connected to energy and atmosphere, noise impact, ecosystem conservation, water and sewage management, solid waste management and climate change.

## Results

The project stages were as follows:

- Review of preliminary documents: diagnosis, vision and main objectives of the Lima-Callao Urban Plan.
- Identification of studies needed in the development of strategic and urban sustainability projects in the Plan.
- Benchmarking and identification of environmental standards in sustainable urban planning.
- Involvement in field visits, workshops and interviews on-site.

Advisory services for the final diagnosis, vision and main objectives of the Lima-Callao Urban Plan

**Categoria**

[Planificació territorial i urbana](#) [3]

**Tags**

[Urbanisme](#) [4] [ERF al món](#) [5]

[Download pdf](#) [6]

---

**Source URL:**

<https://erf.cat/en/projects/environmental-and-urban-metabolism-consultancy-metropolitan-urban-development-plan-li>  
ma

**Links**

[1] [https://erf.cat/en/projectes/?field\\_\\_mbit\\_tid=52](https://erf.cat/en/projectes/?field__mbit_tid=52)

- [2] [https://erf.cat/en/projectes/?field\\_\\_mbit\\_tid=51](https://erf.cat/en/projectes/?field__mbit_tid=51)
- [3] <https://erf.cat/en/categoria/planificacio-territorial-i-urbana>
- [4] <https://erf.cat/en/tags-projecte/urbanisme>
- [5] <https://erf.cat/en/tags-projecte/erf-al-mon>
- [6] <https://erf.cat/printpdf/229>