

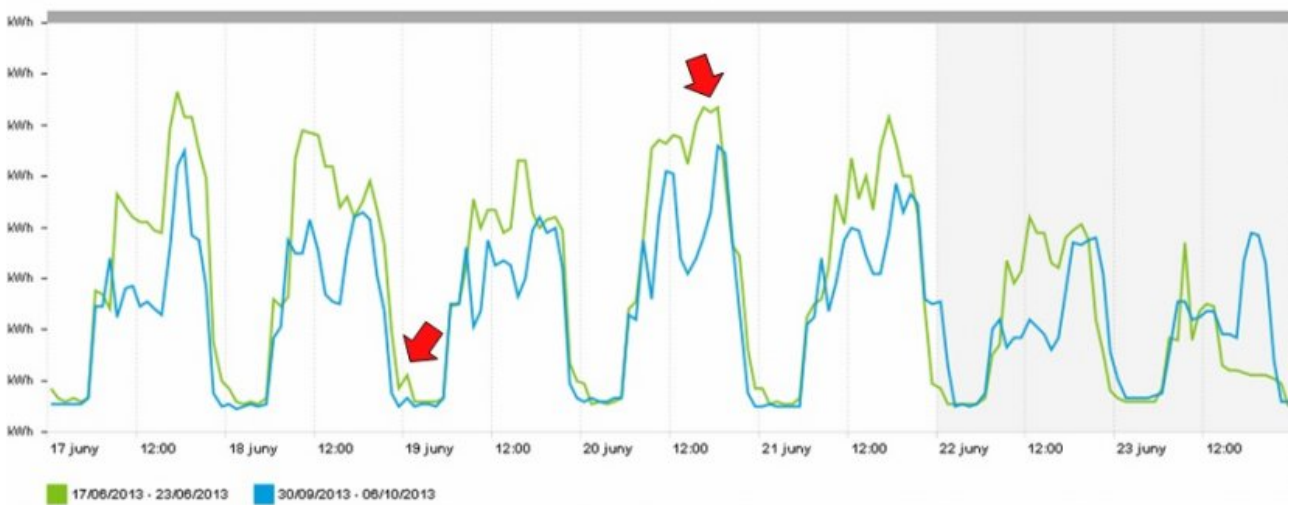


ESTUDI RAMON FOLCH I ASSOCIATS, S.L.

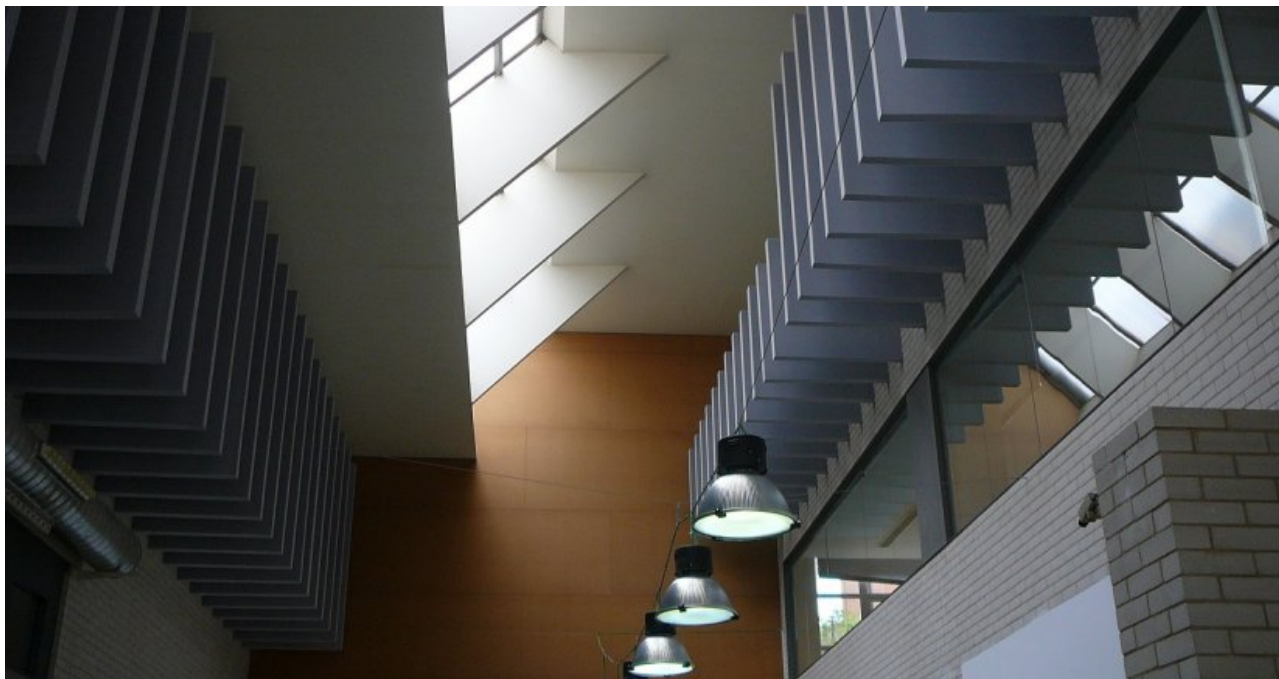
Published on *Estudi Ramon Folch i Associats S.L.* (<https://erf.cat>)

Pla Director d'Eficiència energètica d'edificis municipals de Sant Boi

Planificació i execució de l'estalvi energètic en edificis i equipaments municipals



Període	Total	Diferència	Diferència
17/06/2013 - 23/06/2013	9.571,00 kWh	-- kWh	--
30/09/2013 - 06/10/2013	7.790,00 kWh	-1.781,00 kWh	-22,8



Category:

[Eficiència energètica](#) [1]

Client

Ajuntament de Sant Boi de Llobregat

Location

Sant Boi de Llobregat

Period

2013-2015

Motivació

ERF va guanyar l'any 2013 la licitació per elaborar el [Pla director d'estalvi energètic de Sant Boi de Llobregat](#) [2]. Durant l'elaboració del Pla es va fer monitoratge de consums energètics utilitzant l'eina DEXCell Energy Manager i canvis en gestió immediats en 4 equipaments municipals, una revisió energètica específica de 12 equipaments esportius més i una diagnosi general de fins a 79 edificis

municipals. A partir d'aquesta informació, es va plantejar un Pla per aconseguir un 15% d'estalvi econòmic global en 3 anys (2013-15), mitjançant 49 accions concretes que abasten mesures de gestió, divulgació i inversions amb retorn a curt termini.

Resultats

El Pla recull 36 accions concretes per assolir abans de l'any 2015 tres grans objectius: reduir el consum d'electricitat i gas natural en un 9,6%, les emissions de GEH un 9,6% i la despesa energètica un 15,9%. Amb aquests estalvis es preveia una reducció de la factura energètica d'uns 260.000 €. Finalment, l'estalvi assolit per l'Ajuntament de Sant Boi de Llobregat ha estat de 310.000 €/any, un 19% de la despesa energètica. L'estalvi energètic (en kWh) ha estat d'un 12,7%.

Podeu consultar els [resultats del Pla](#) [3] en la [infografia](#) [4] de l'Ajuntament de Sant Boi de Llobregat que trobareu com a primer enllaç a sota.

Enllaç:

[http://www.santboi.cat/Publi123.nsf/83CFCFF26CDB2273C1257F8B003EDE6D/\\$FILE/Infografia%20Resultats%20Pla%20Director%201315.pdf](http://www.santboi.cat/Publi123.nsf/83CFCFF26CDB2273C1257F8B003EDE6D/$FILE/Infografia%20Resultats%20Pla%20Director%201315.pdf) [4]

<http://www.santboi.cat/npremsaw.nsf/ca-webnptop10-base/c12570a40043bb01c1257d1900305960?opendocument&clau=tnoticies&idioma=ca&seu=n> [2]

<https://blog.ajuntamentimpulsa.cat/2015/01/29/el-cercle-virtuos-de-lestalvi-energetic-en-edificis-municipals-el-cas-de-sant-boi-de-llobregat/> [3]

Fitxers adjunts

 [pla_director_eem_2015.pdf](#) [5]

Categoria

[Estratègies energètiques](#) [6]

[Download pdf](#) [7]

Source URL: <https://erf.cat/en/node/159>

Links

[1] https://erf.cat/en/projectes/?field__mbit_tid=50

[2]

<http://www.santboi.cat/npremsaw.nsf/ca-webnptop10-base/c12570a40043bb01c1257d1900305960?opendocument&clau=tnoticies&idioma=ca&seu=n>

[3]

<https://blog.ajuntamentimpulsa.cat/2015/01/29/el-cercle-virtuos-de-lestalvi-energetic-en-edificis-municipals-el-cas-de-sant-boi-de-llobregat/>

[4]

[http://www.santboi.cat/Publi123.nsf/83CFCFF26CDB2273C1257F8B003EDE6D/\\$FILE/Infografia%20Resultats%20Pla%20Director%201315.pdf](http://www.santboi.cat/Publi123.nsf/83CFCFF26CDB2273C1257F8B003EDE6D/$FILE/Infografia%20Resultats%20Pla%20Director%201315.pdf)

[5] https://erf.cat/sites/default/files/adjunts/pla_director_eem_2015.pdf

[6] <https://erf.cat/en/categoria/estrategia-energ>

[7] <https://erf.cat/printpdf/159>